

Information du public aux alentours de l'ancien site industriel et minier de La Croix de Pallières

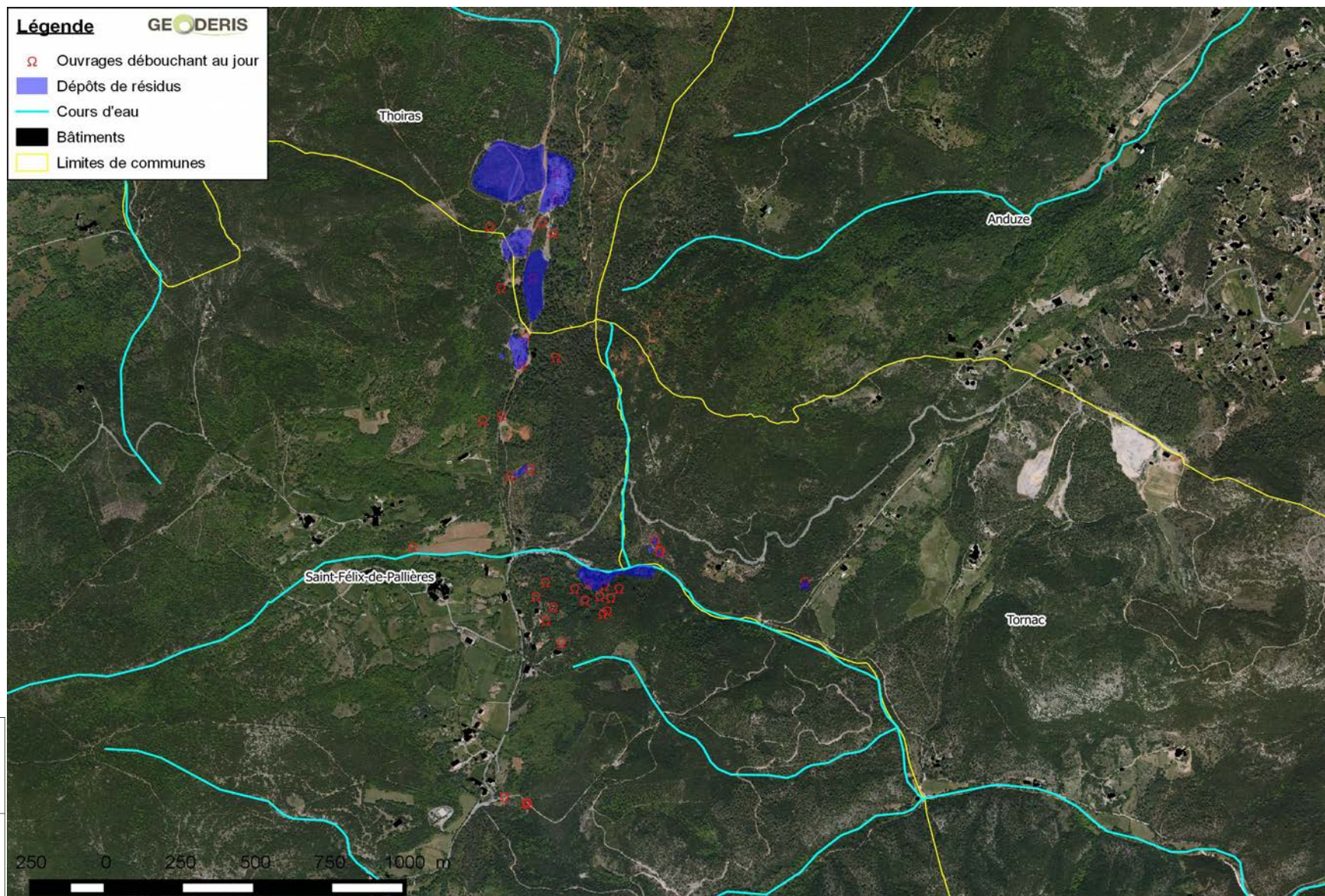
Eric Sautier



PRÉFET
DE LA RÉGION
LANGUEDOC-
ROUSSILLON-
MIDI-PYRÉNÉES

Direction régionale de l'environnement, de l'aménagement et du logement

Le secteur minier de La Croix de Pallières



Informier le public sur les principales marques de l'ancienne activité industrielle et minière.

Où placer les informations ?

- Aux entrées du secteur de La Croix de Pallières.
- Aux abords des dépôts.
- Aux abords des vestiges industriels.
- Aux abords des cours d'eau.

Informier le public sur les principales marques de l'ancienne activité industrielle et minière.

Quelles informations ?

- Panneaux concernant l'histoire du site (entrées).
 - Description du Site et recommandations générales
- Panneaux aux abords des dépôts.
 - Recommandations de type « Pique-nique déconseillé »
- Panneaux aux abords des vestiges industriels.
 - Recommandations en fonction des dangers
- Panneaux aux abords des cours d'eau.
 - Recommandations de type « Eau non potable »



Propositions de Panneaux



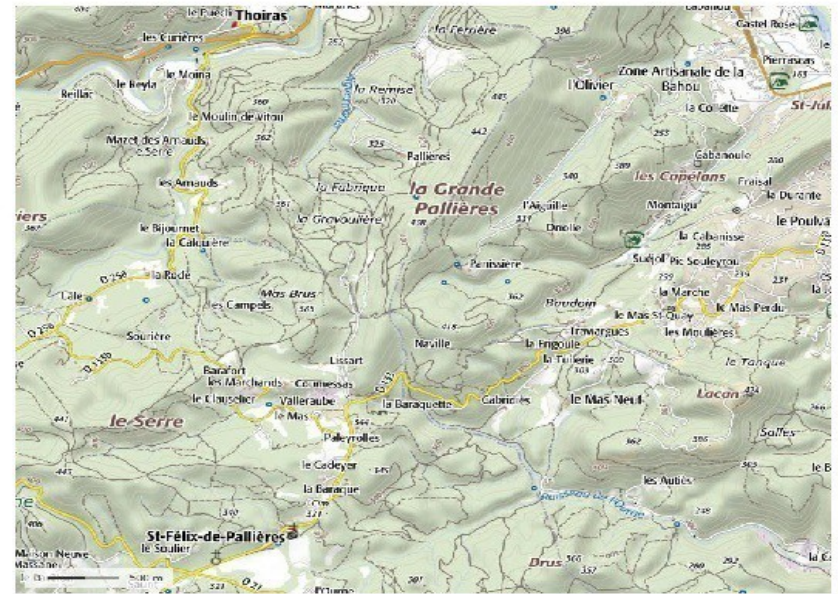
PRÉFET
DE LA RÉGION
LANGUEDOC-
ROUSSILLON-
MIDI-PYRÉNÉES

Historique

Plan



Histoire



à compléter

Information ancien site minier

Autres
logos
institutionnels

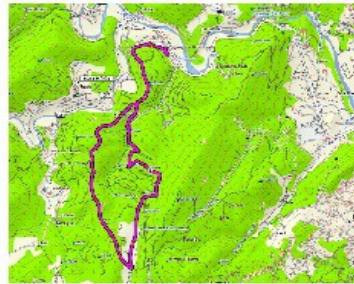


PRÉFET
DE LA RÉGION
LANGUEDOC-
ROUSSILLON-
MIDI-PYRÉNÉES

- ⚠ Pour votre sécurité, restez vigilants à l'approche des vestiges des anciennes installations et des dépôts de matériaux. Vous trouverez une signalisation le long de votre parcours.
- 🚫 Les haltes pique-nique / repos sont déconseillées au niveau des anciens dépôts miniers.
- ⚠ Accès aux anciens bâtiments dangereux (risque de chutes de pierres ou ferrailles).

Zone particulière

Info



Chemin de randonnée

à compléter

Recommandations



Information ancien site minier

Autres
logos
institutionnels

- ⊘ Pour votre sécurité, restez vigilants à l'approche des vestiges des anciennes installations et des dépôts de matériaux. Vous trouverez une signalisation le long de votre parcours.
- ⊘ Les haltes pique-nique / repos sont déconseillées au niveau des anciens dépôts miniers.
- ⚠ Accès aux anciens bâtiments dangereux (risque de chutes de pierres ou ferrailles).



PRÉFET
DE LA RÉGION
LANGUEDOC-
ROUSSILLON-
MIDI-PYRÉNÉES

Dépôt



**Haltes pique-nique
& repos déconseillées**

Attention
sols impactés



Information ancien site minier

- ⊘ Pour votre sécurité, restez vigilants à l'approche des vestiges des anciennes installations et des dépôts de matériaux. Vous trouverez une signalisation le long de votre parcours.
- ⊖ Les haltes pique-nique / repos sont déconseillées au niveau des anciens dépôts miniers.
- ⚠ Accès aux anciens bâtiments dangereux (risque de chutes de pierres ou ferrailles).

Vestige



Attention

vestiges miniers

Risque de chutes de pierres et de ferrailles



Information ancien site minier

- ⓘ Pour votre sécurité, restez vigilants à l'approche des vestiges des anciennes installations et des dépôts de matériaux. Vous trouverez une signalisation le long de votre parcours.
- ⊖ Les haltes pique-nique / repos sont déconseillées au niveau des anciens dépôts miniers.
- ⚠ Accès aux anciens bâtiments dangereux (risque de chutes de pierres ou ferrailles).



PRÉFET
DE LA RÉGION
LANGUEDOC-
ROUSSILLON-
MIDI-PYRÉNÉES

Lieux connus d'utilisation de l'eau



Eau non potable

Attention



Information ancien site minier

- ⊘ Pour votre sécurité, restez vigilants à l'approche des vestiges des anciennes installations et des dépôts de matériaux. Vous trouverez une signalisation le long de votre parcours.
- ⊘ Les haltes pique-nique / repos sont déconseillées au niveau des anciens dépôts miniers.
- ⚠ Accès aux anciens bâtiments dangereux (risque de chutes de pierres ou ferrailles).



Liberté • Égalité • Fraternité
RÉPUBLIQUE FRANÇAISE



PRÉFET
DE LA RÉGION
LANGUEDOC-
ROUSSILLON-
MIDI-PYRÉNÉES

Autres recommandations envisageables

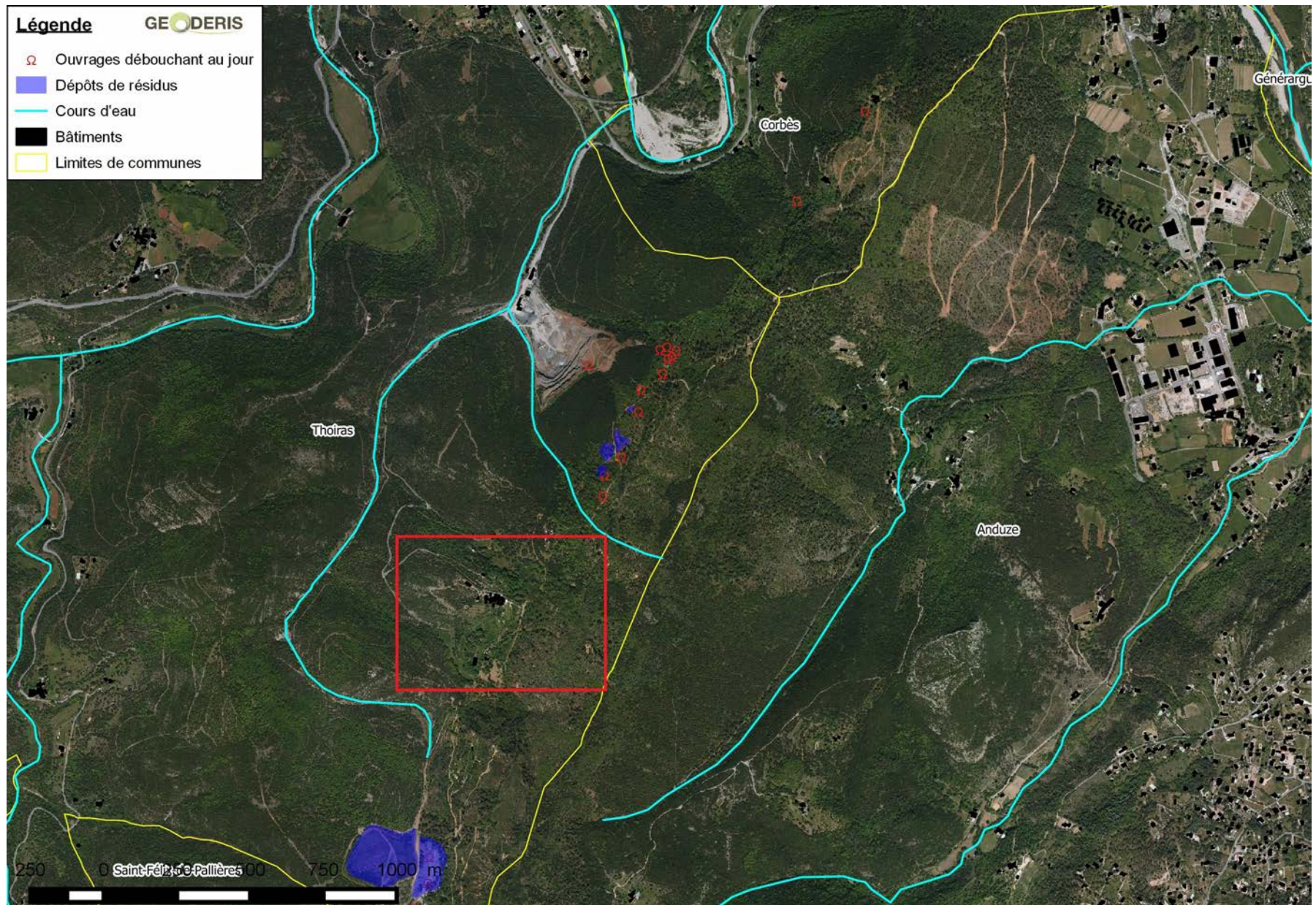
- Circulation déconseillée et/ou adaptation de la vitesse
- Présence de plomb et d'arsenic / Danger en cas d'ingestion
- Et autres propositions qui apparaîtront au fur et à mesure de l'acquisition des connaissances lors des investigations menées par GEODERIS

Propositions de panneautage

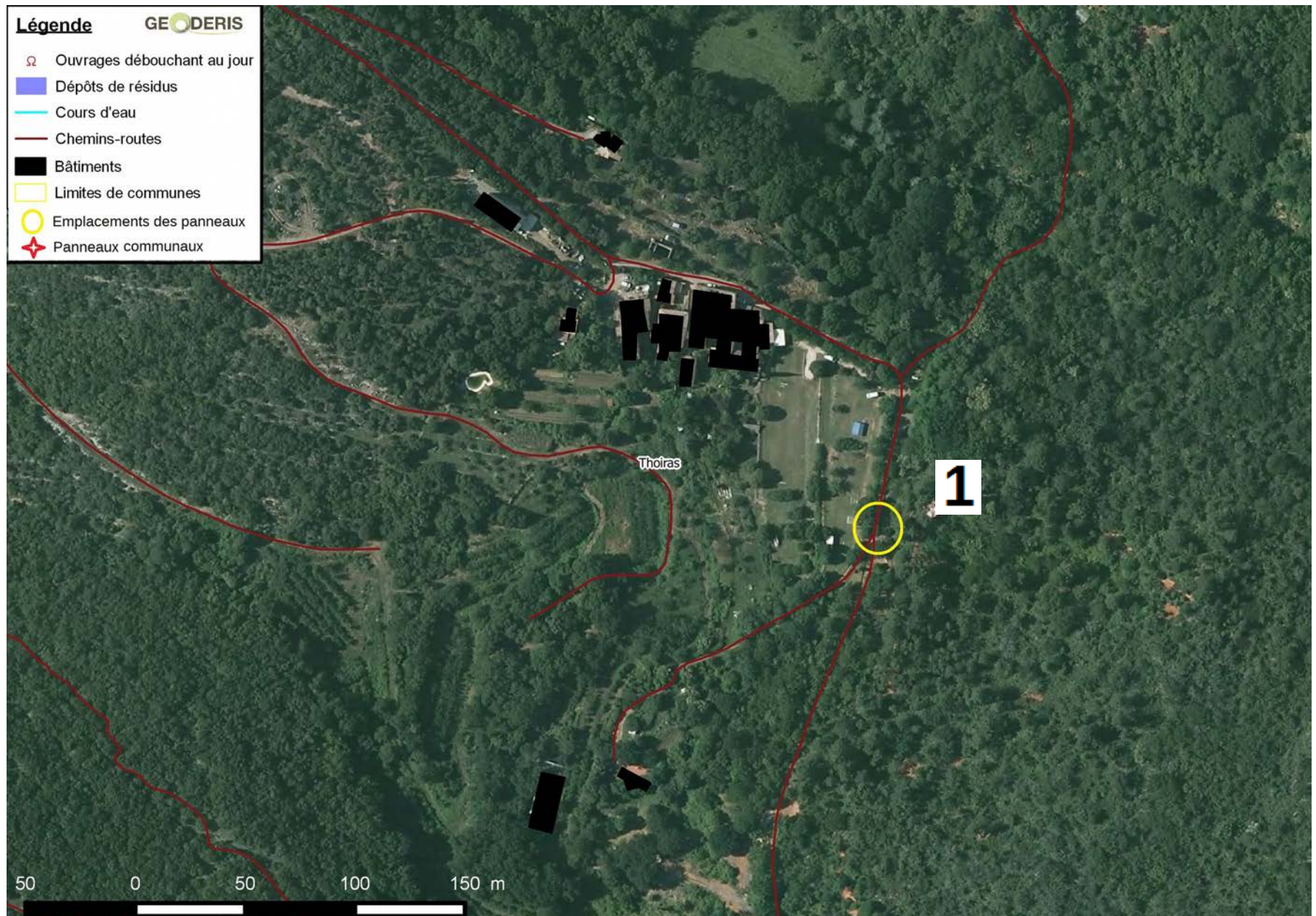


PRÉFET
DE LA RÉGION
LANGUEDOC-
ROUSSILLON-
MIDI-PYRÉNÉES

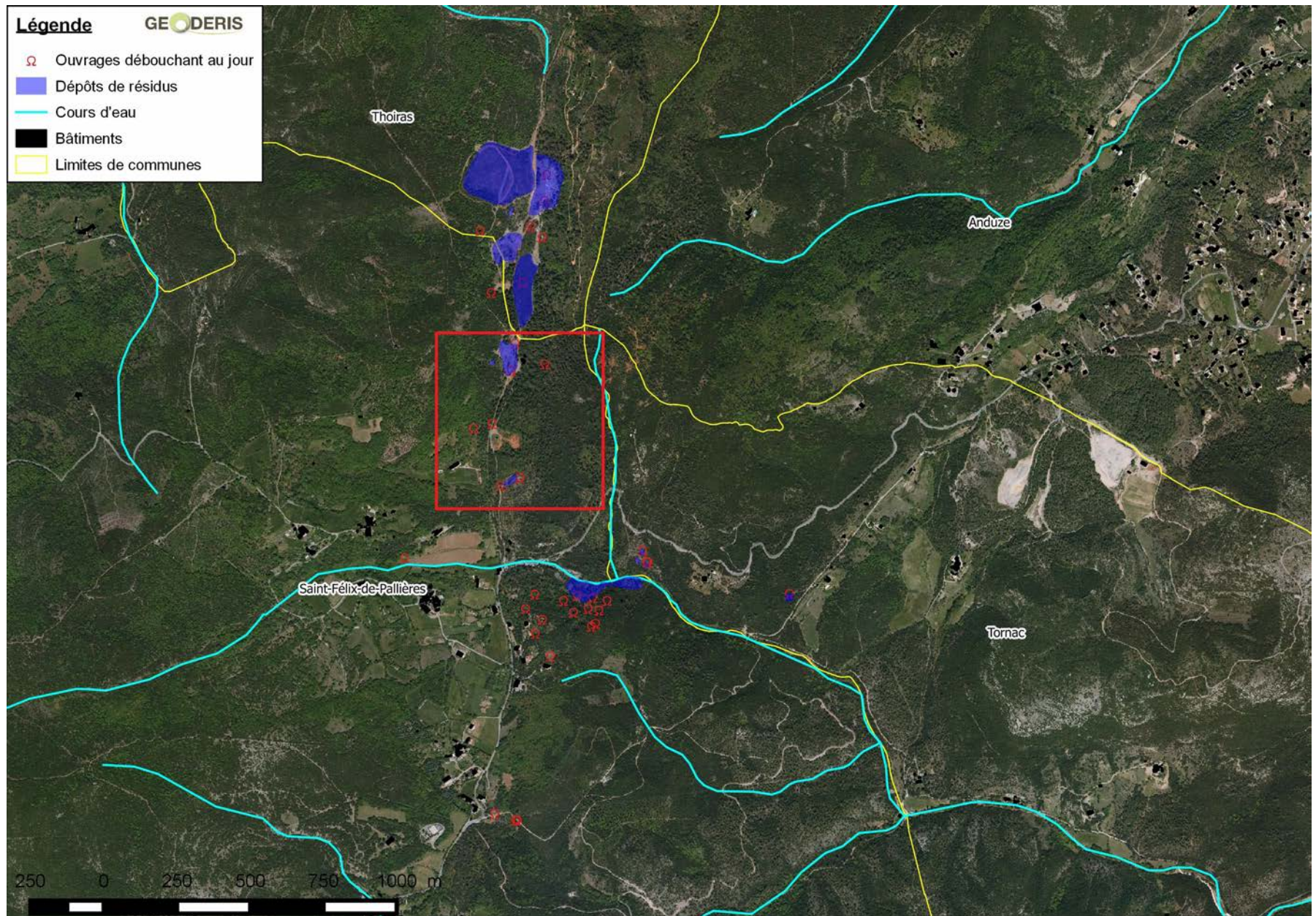
ZOOM



Entrées nord du site



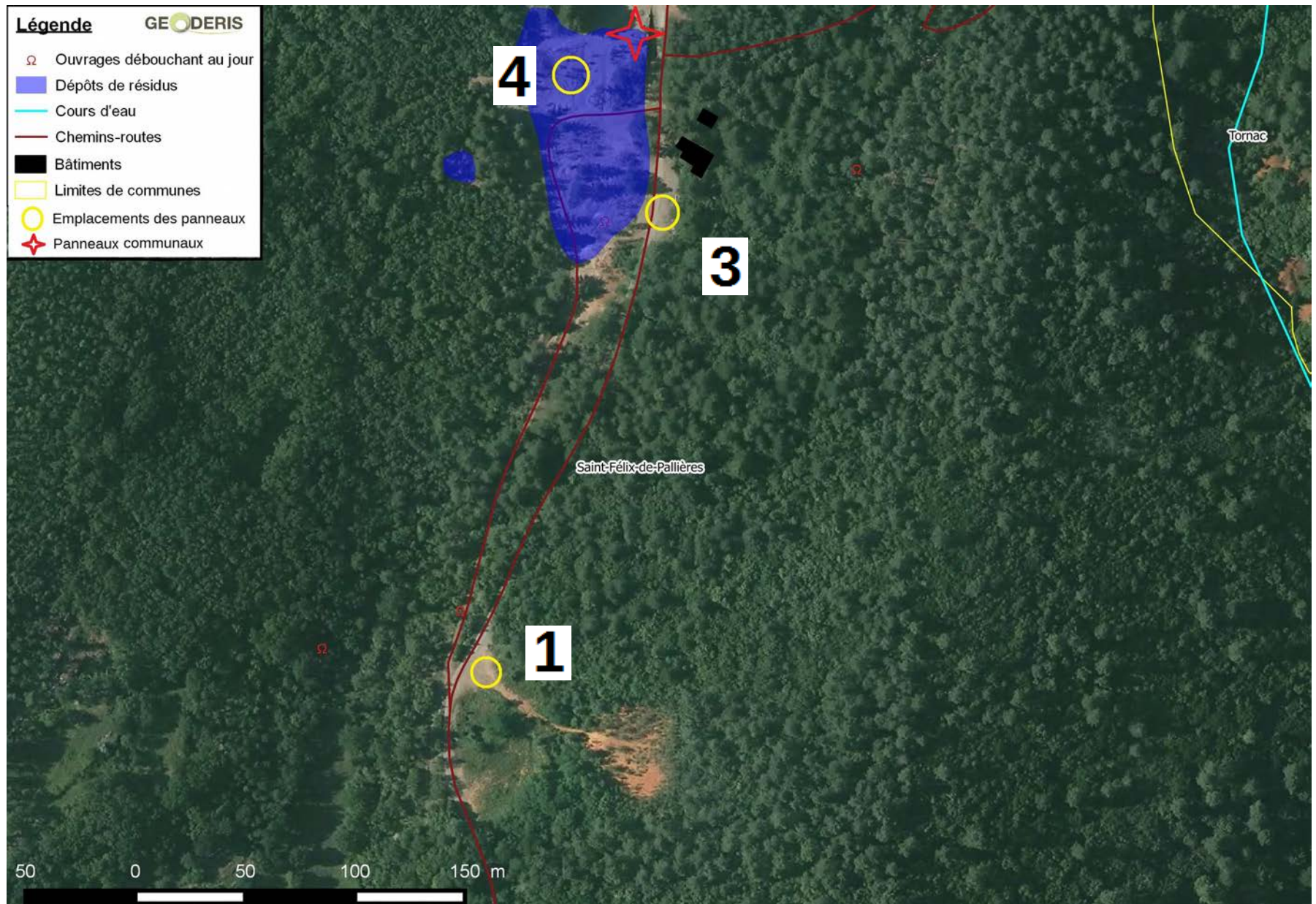
ZOOM



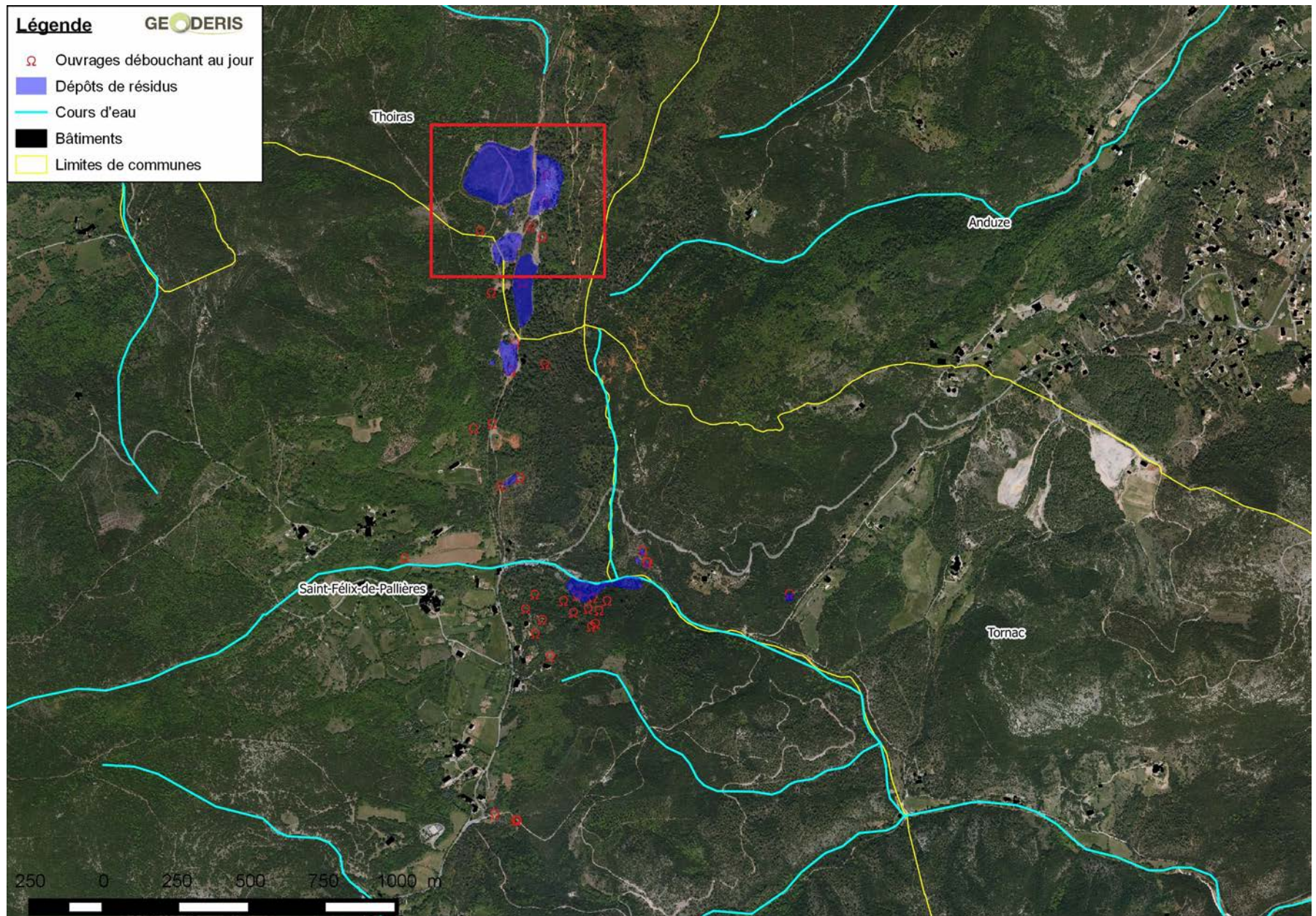
Liberté • Égalité • Fraternité
RÉPUBLIQUE FRANÇAISE

PRÉFET
DE LA RÉGION
LANGUEDOC-
ROUSSILLON-
MIDI-PYRÉNÉES

Entrées sud du site

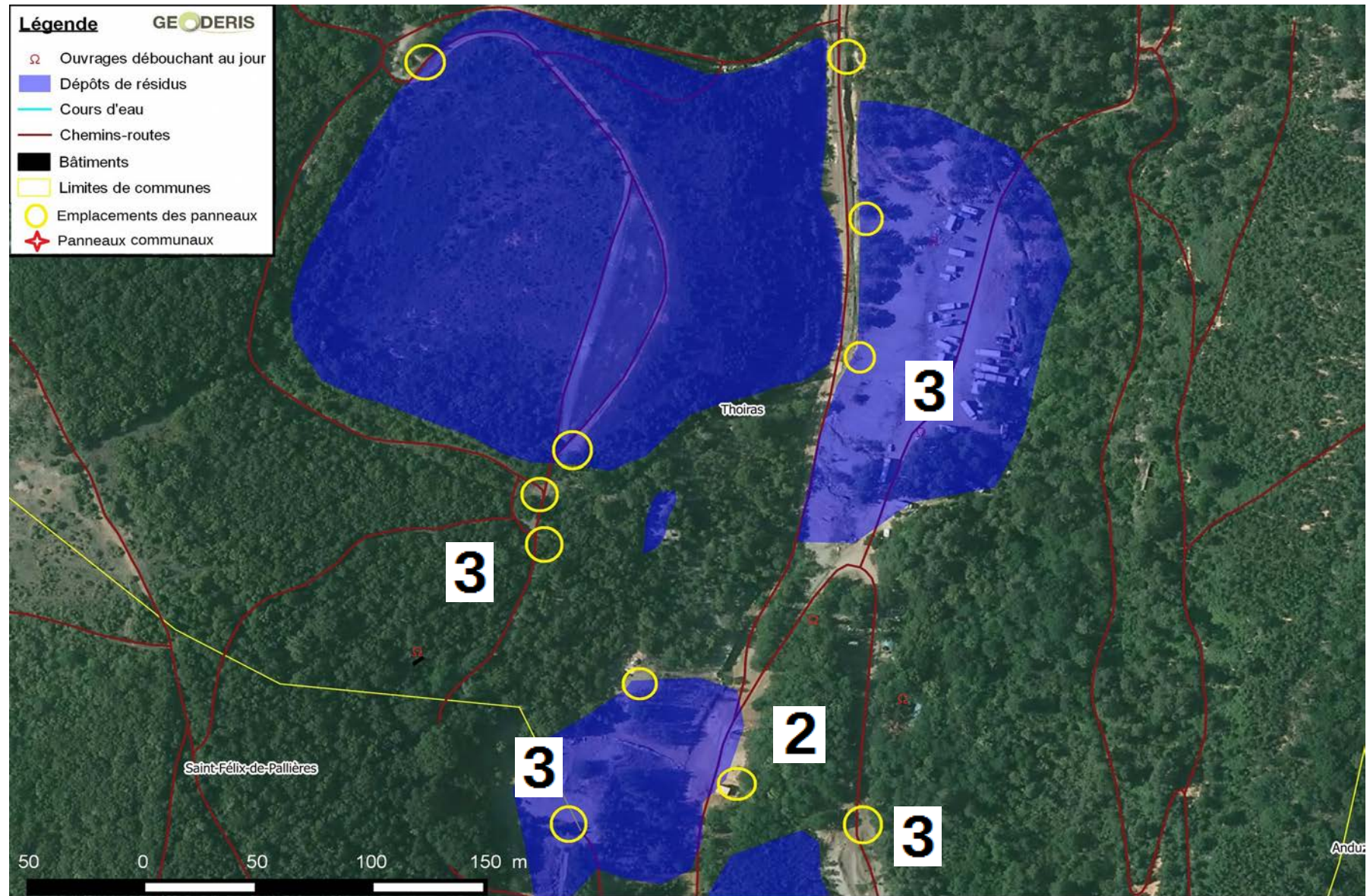


ZOOM

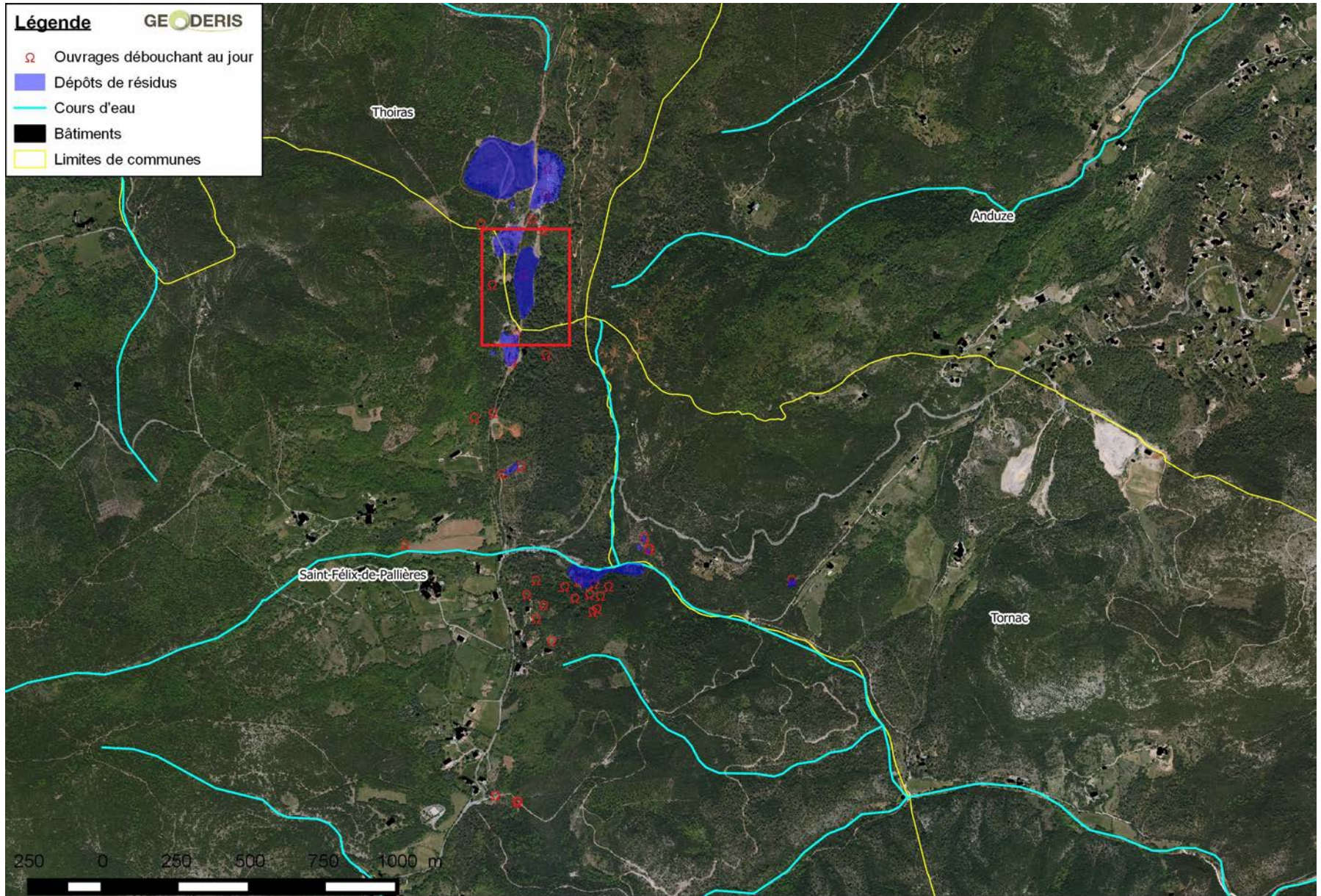


PRÉFET
DE LA RÉGION
LANGUEDOC-
ROUSSILLON-
MIDI-PYRÉNÉES

Source de l'Aigues-Mortes, dépôt UMICORE et les haldes

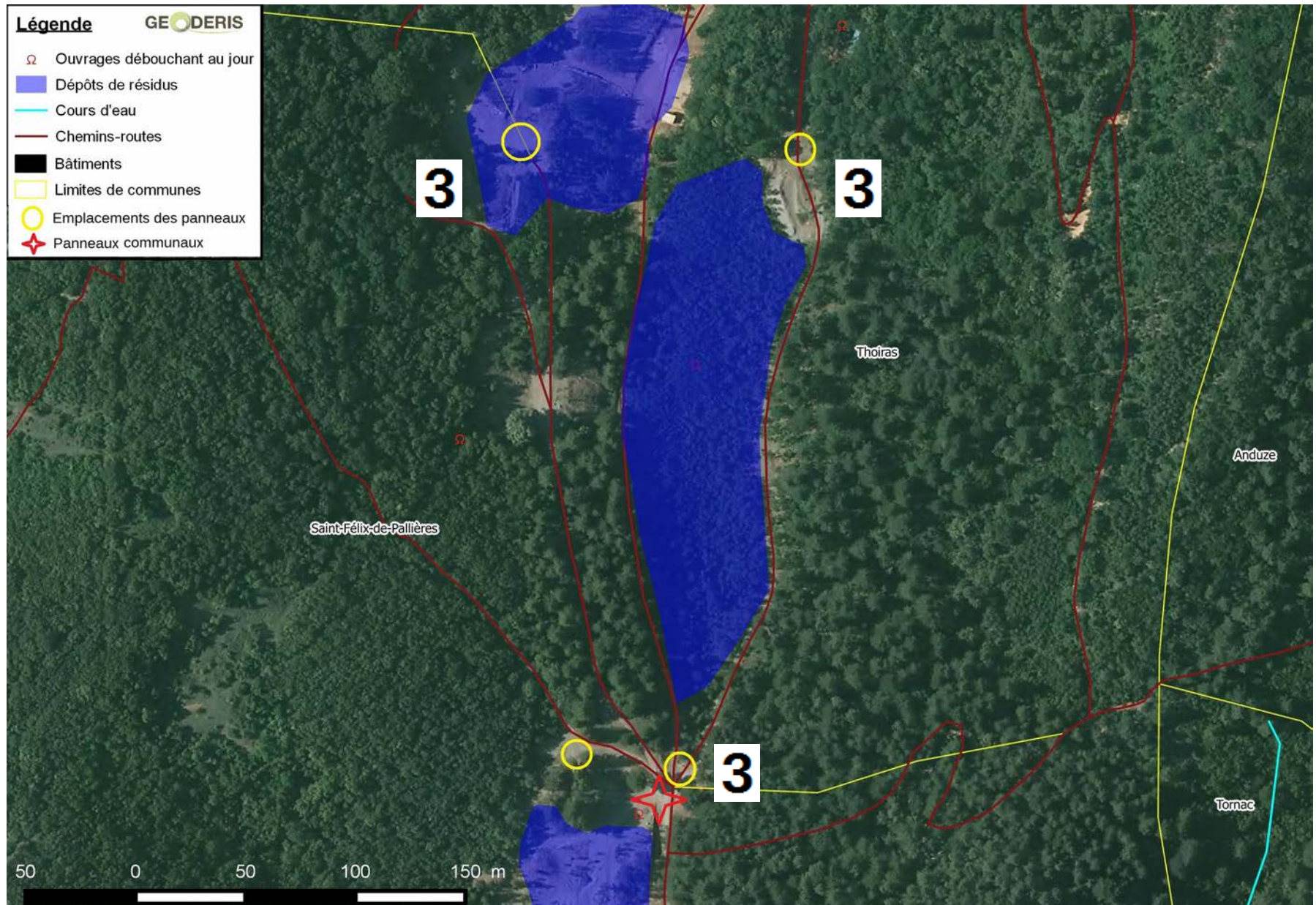


ZOOM

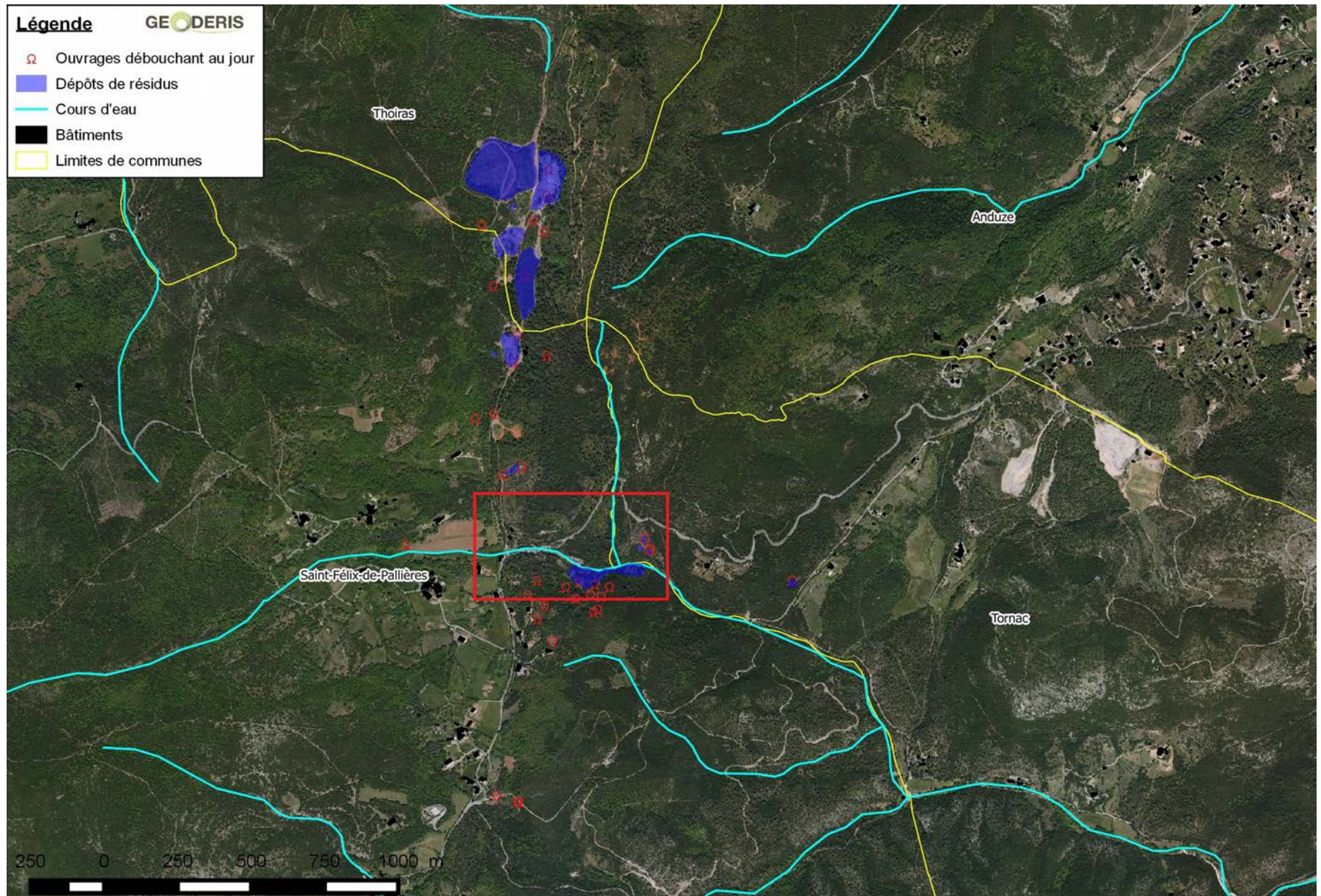


PRÉFET
DE LA RÉGION
LANGUEDOC-
ROUSSILLON-
MIDI-PYRÉNÉES

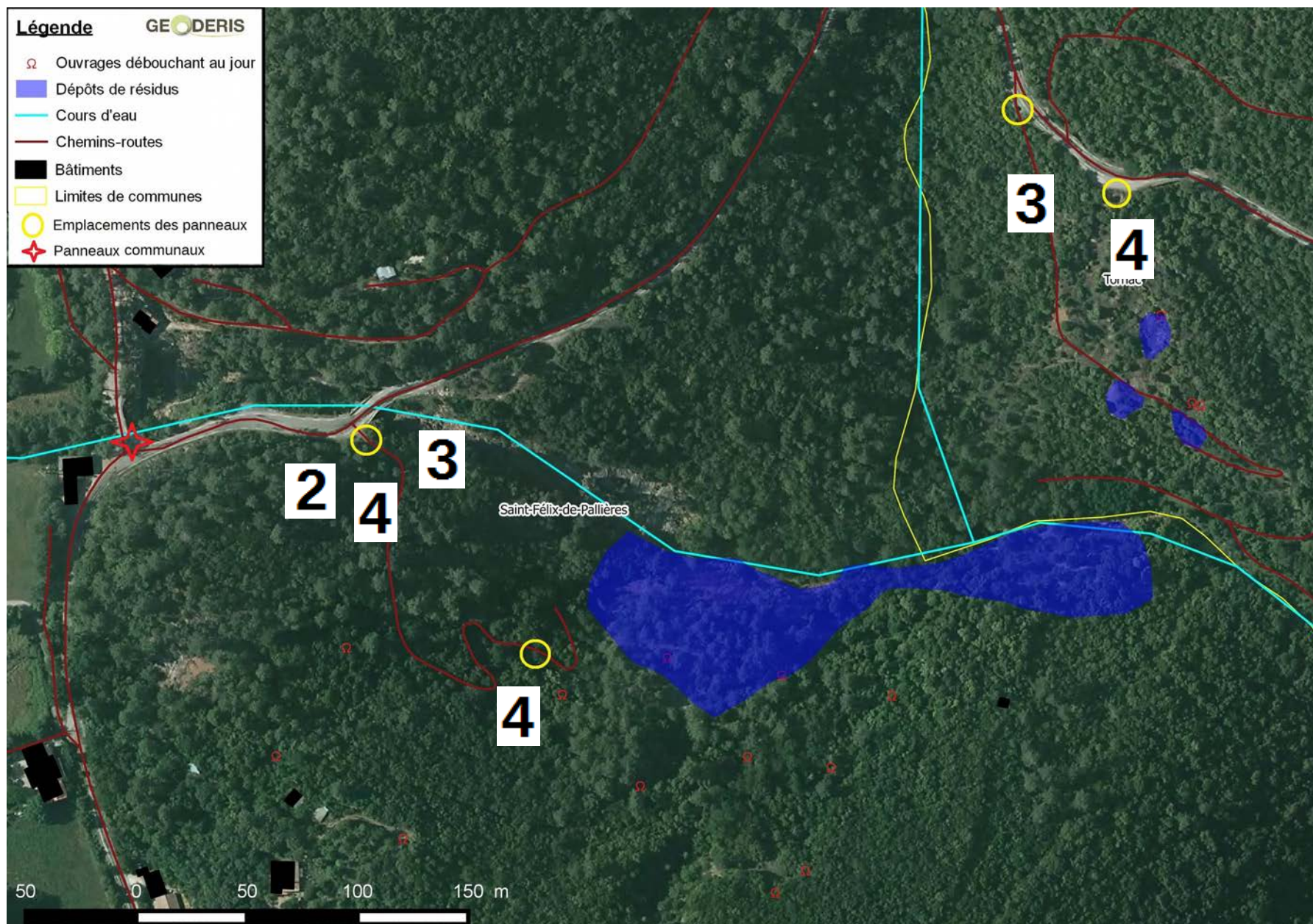
Chemin de randonnée et divers accès



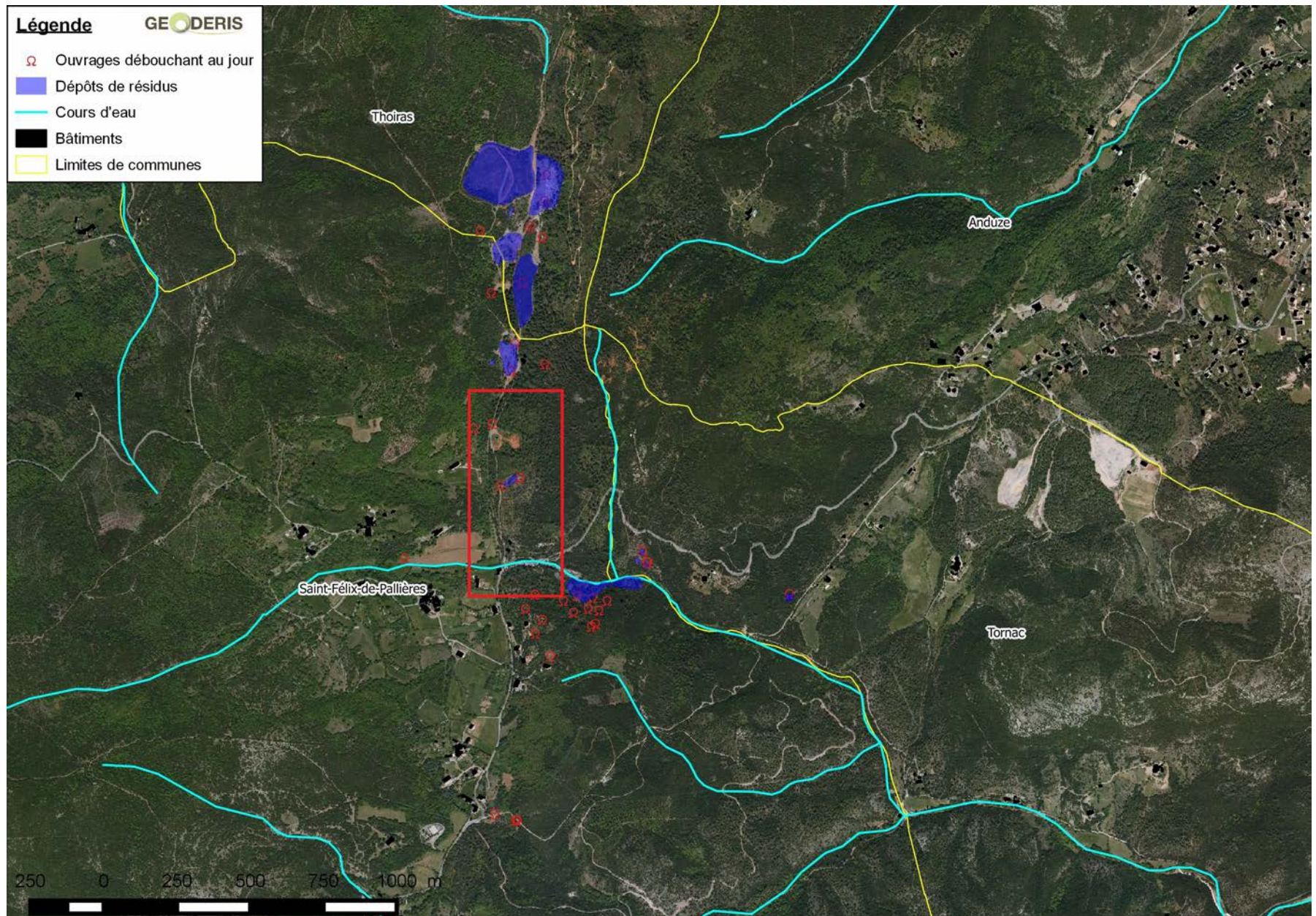
ZOOM



Autres dépôts miniers et vestiges

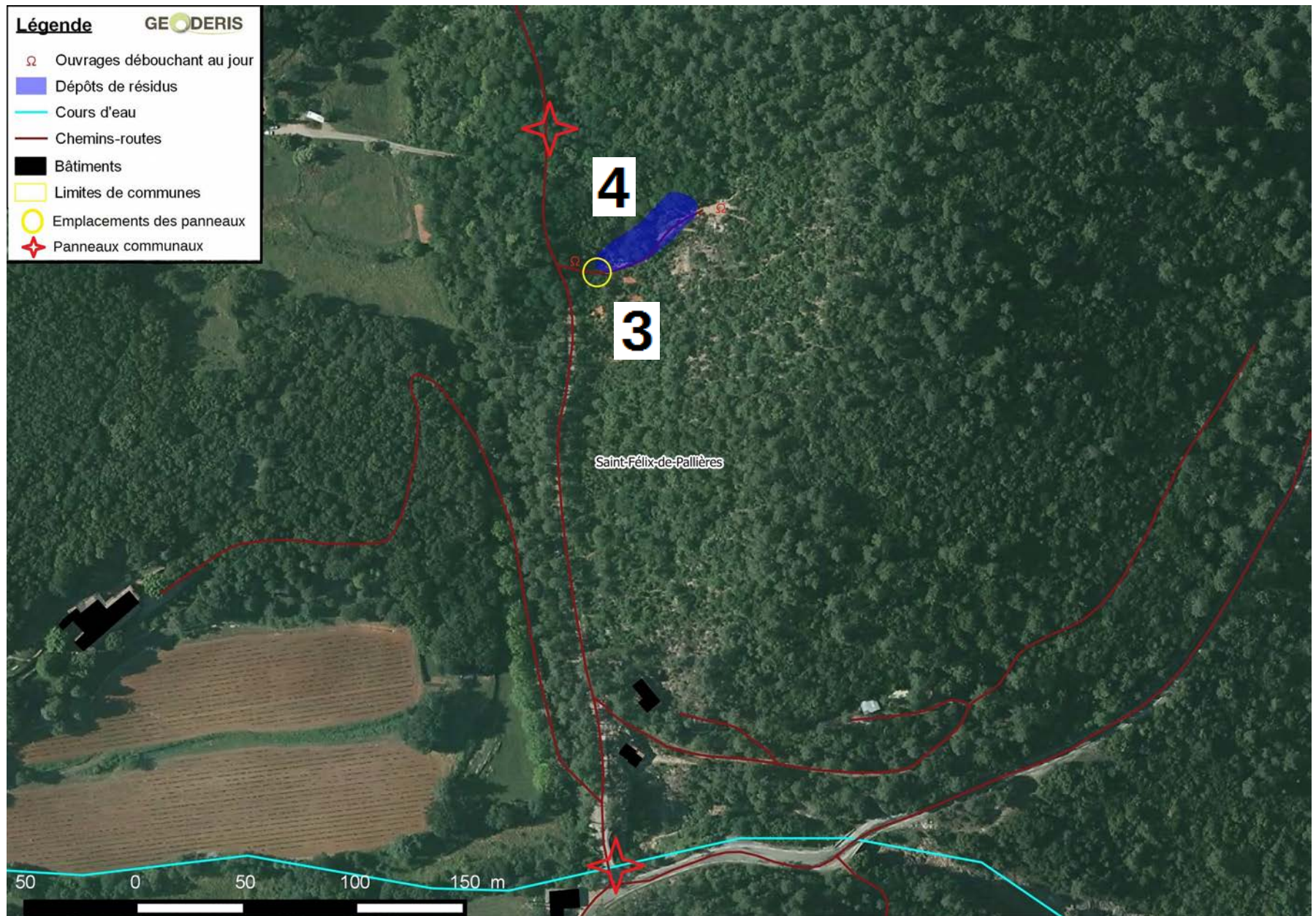


ZOOM

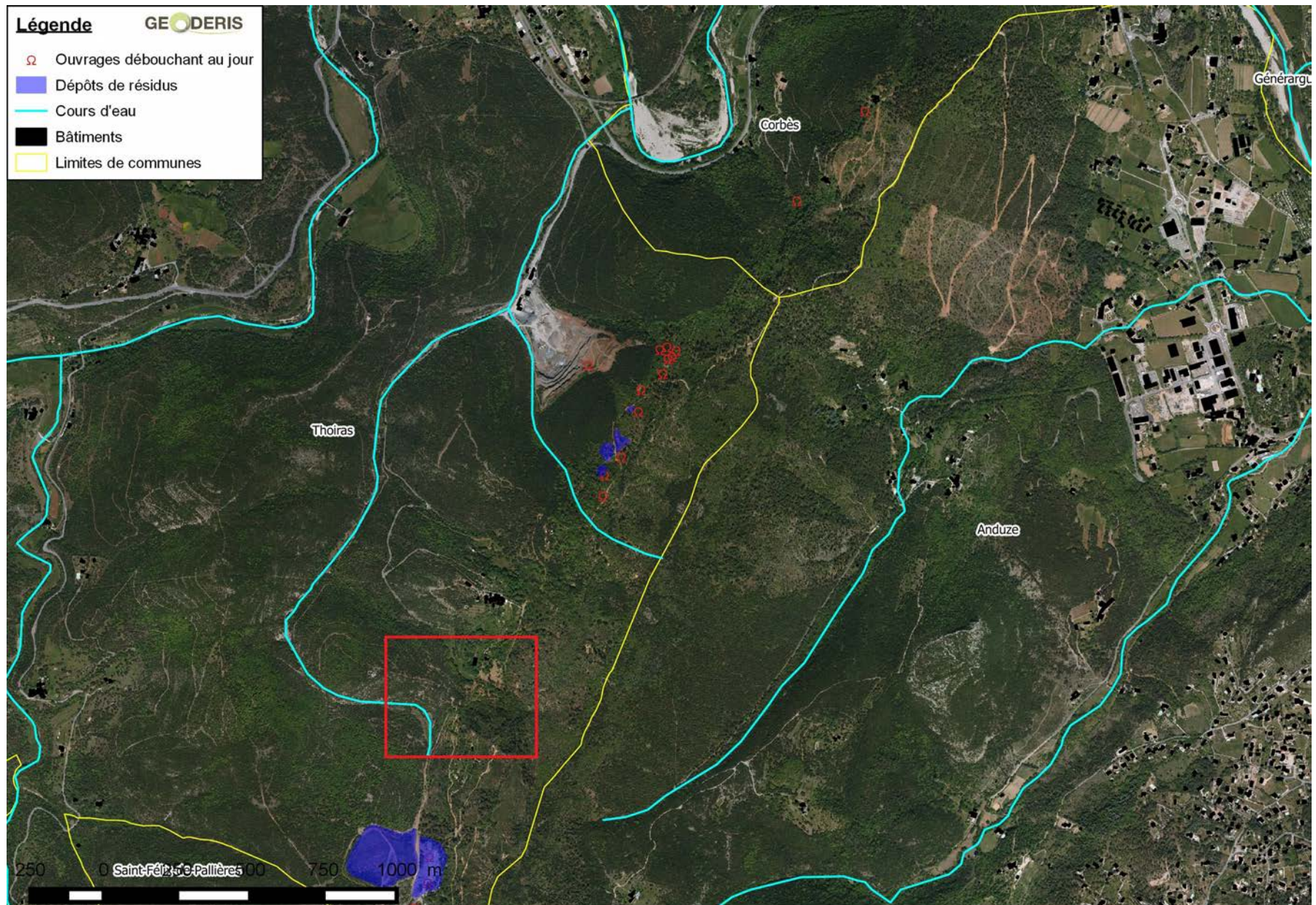


PRÉFET
DE LA RÉGION
LANGUEDOC-
ROUSSILLON-
MIDI-PYRÉNÉES

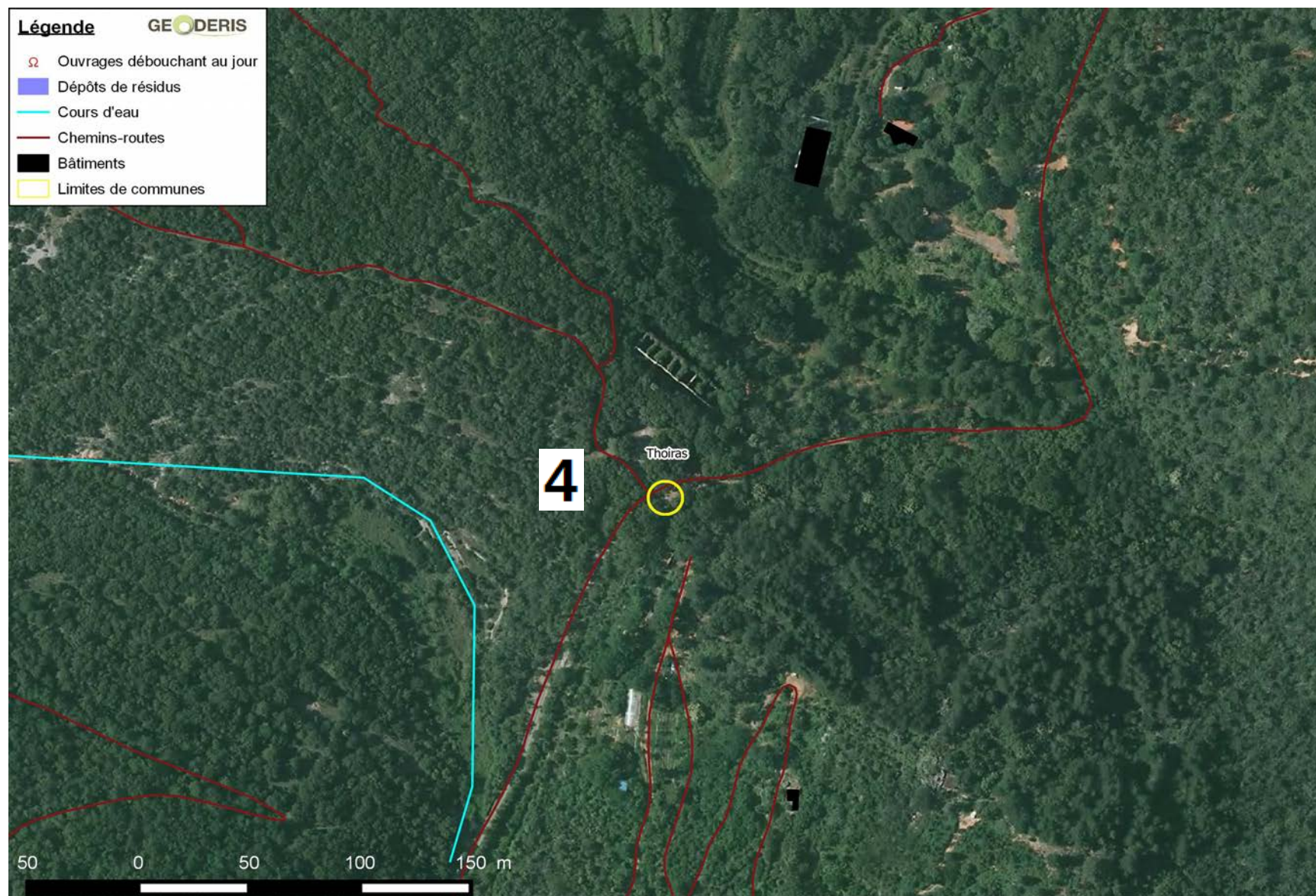
Autre dépôt minier



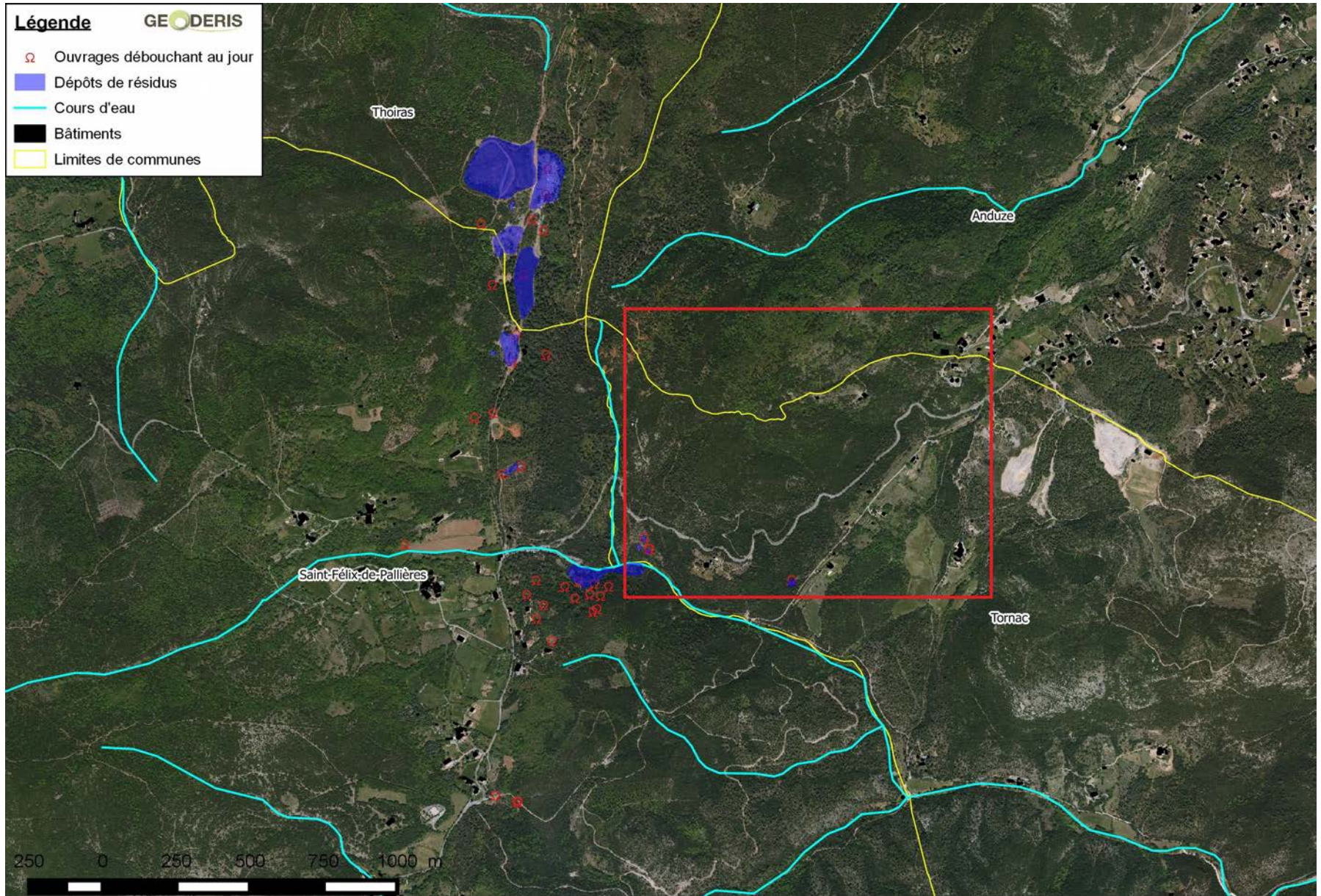
ZOOM



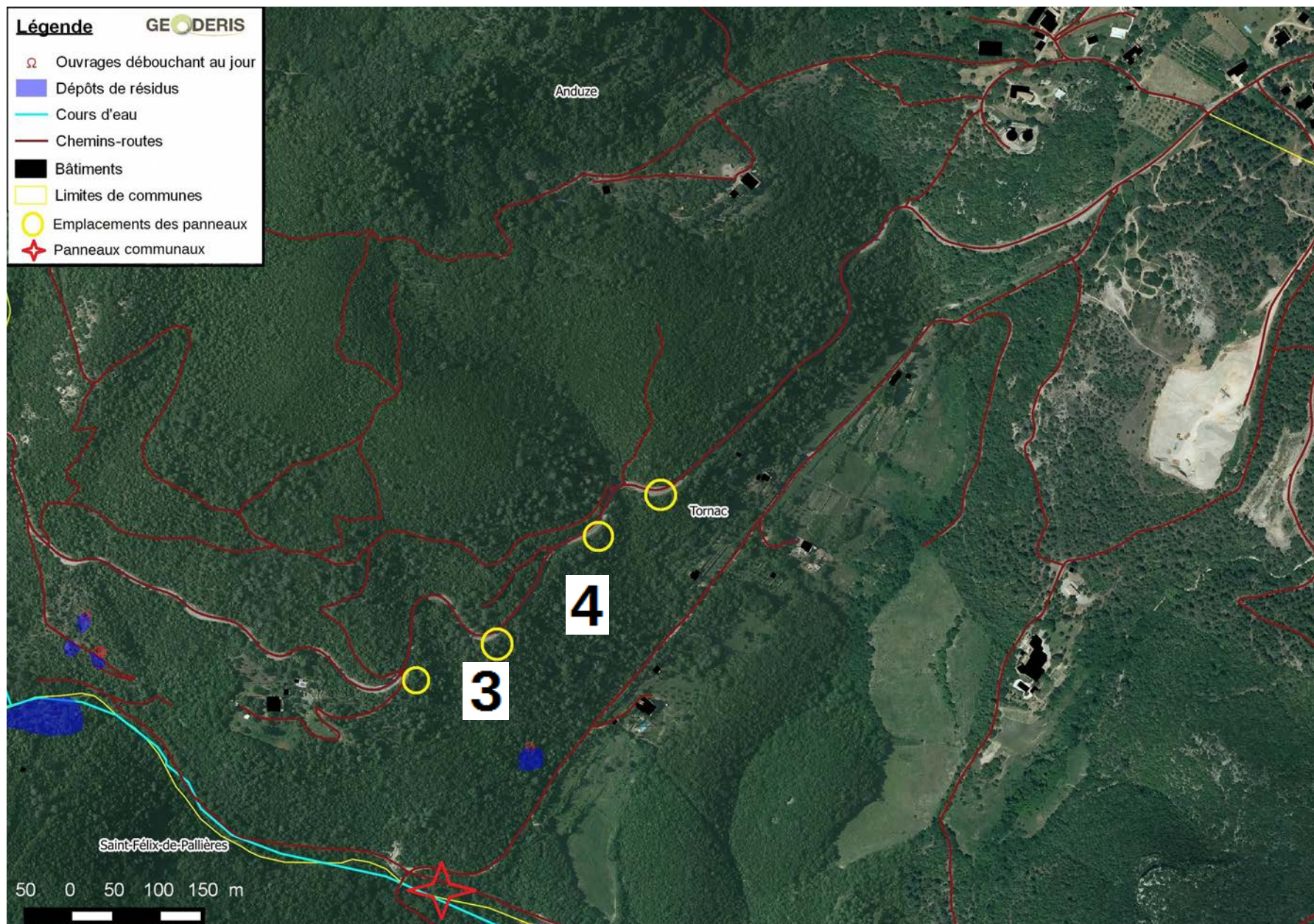
Vestiges industriels (Usine de vitriol)



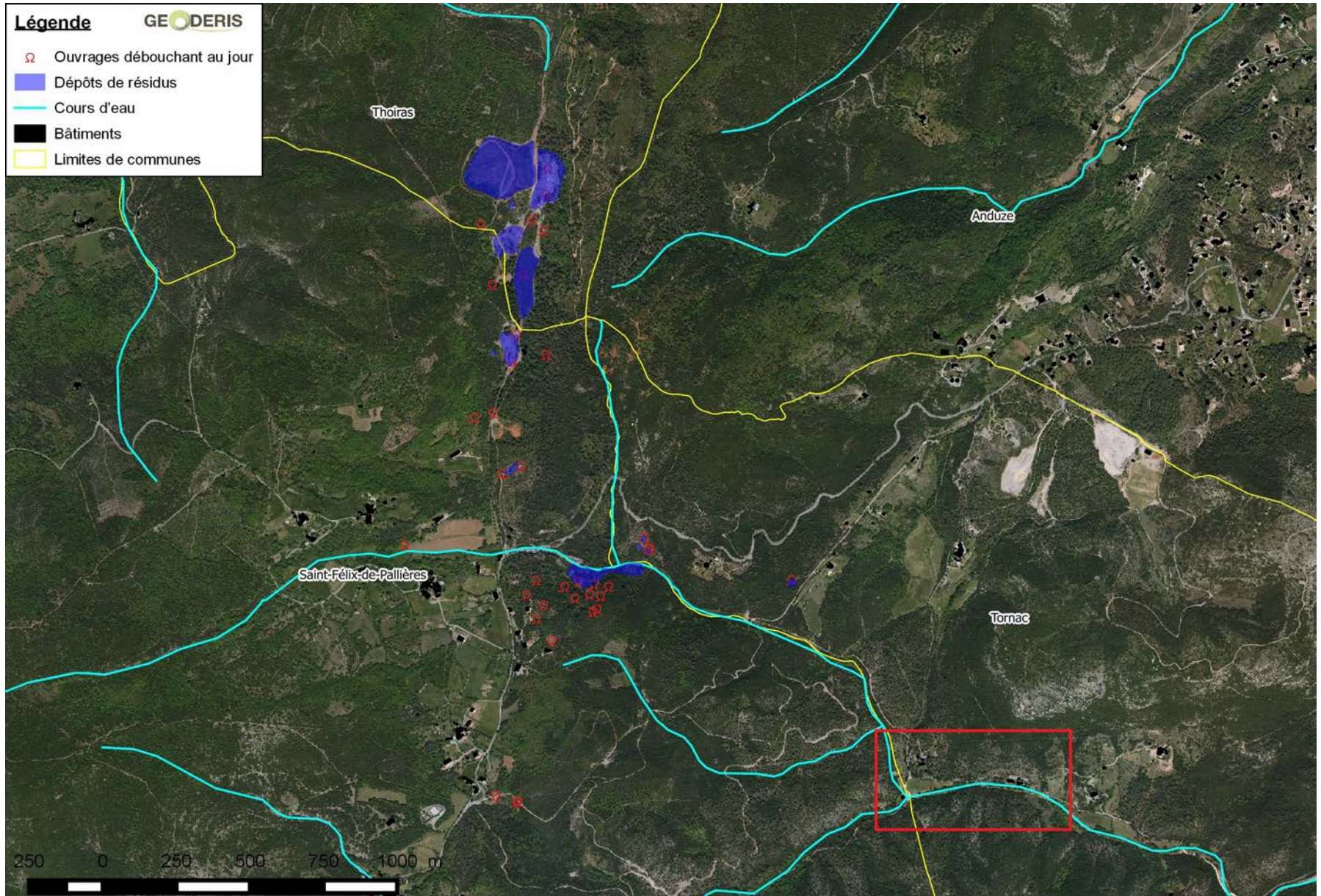
ZOOM



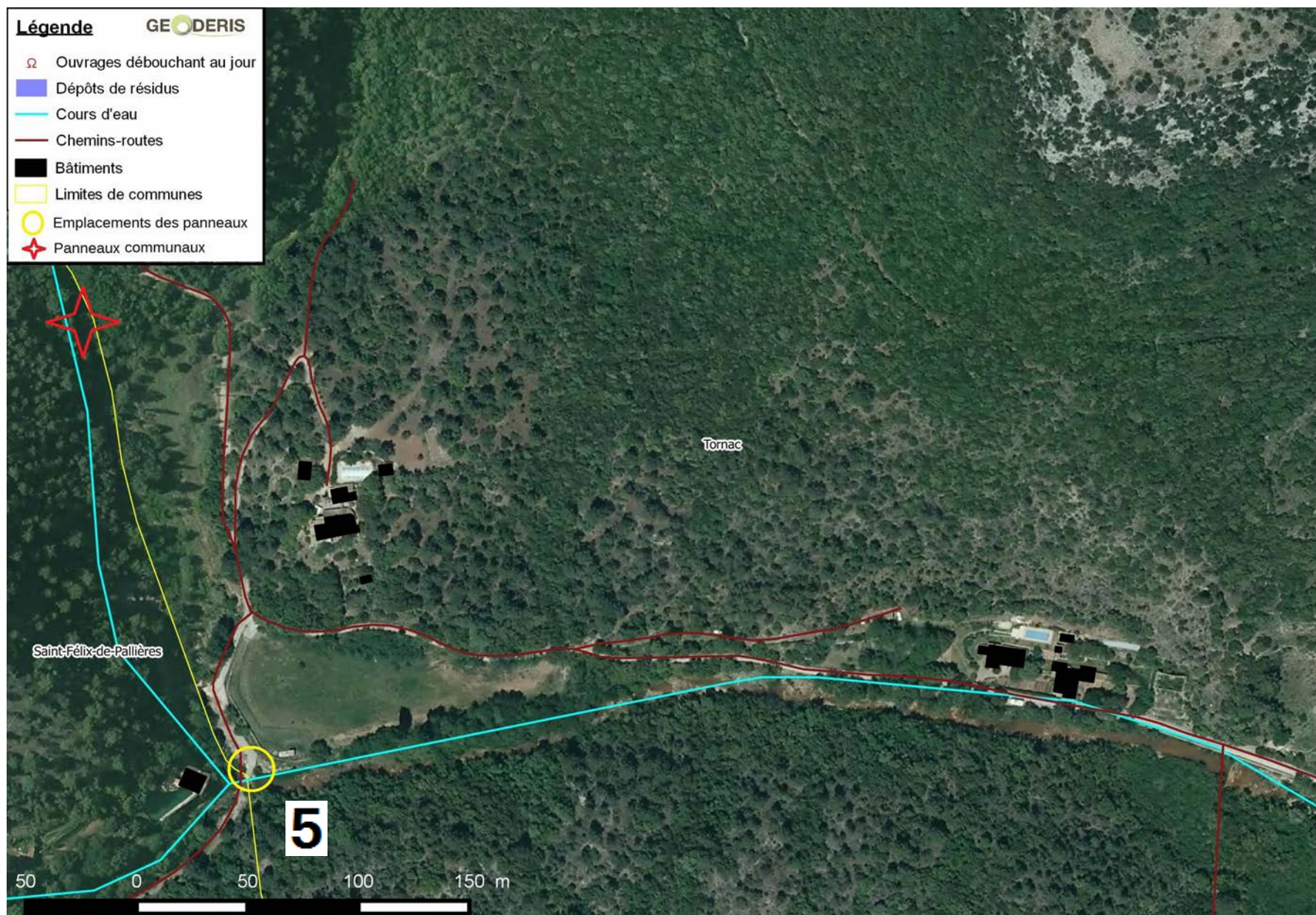
Zone de vestiges industriels



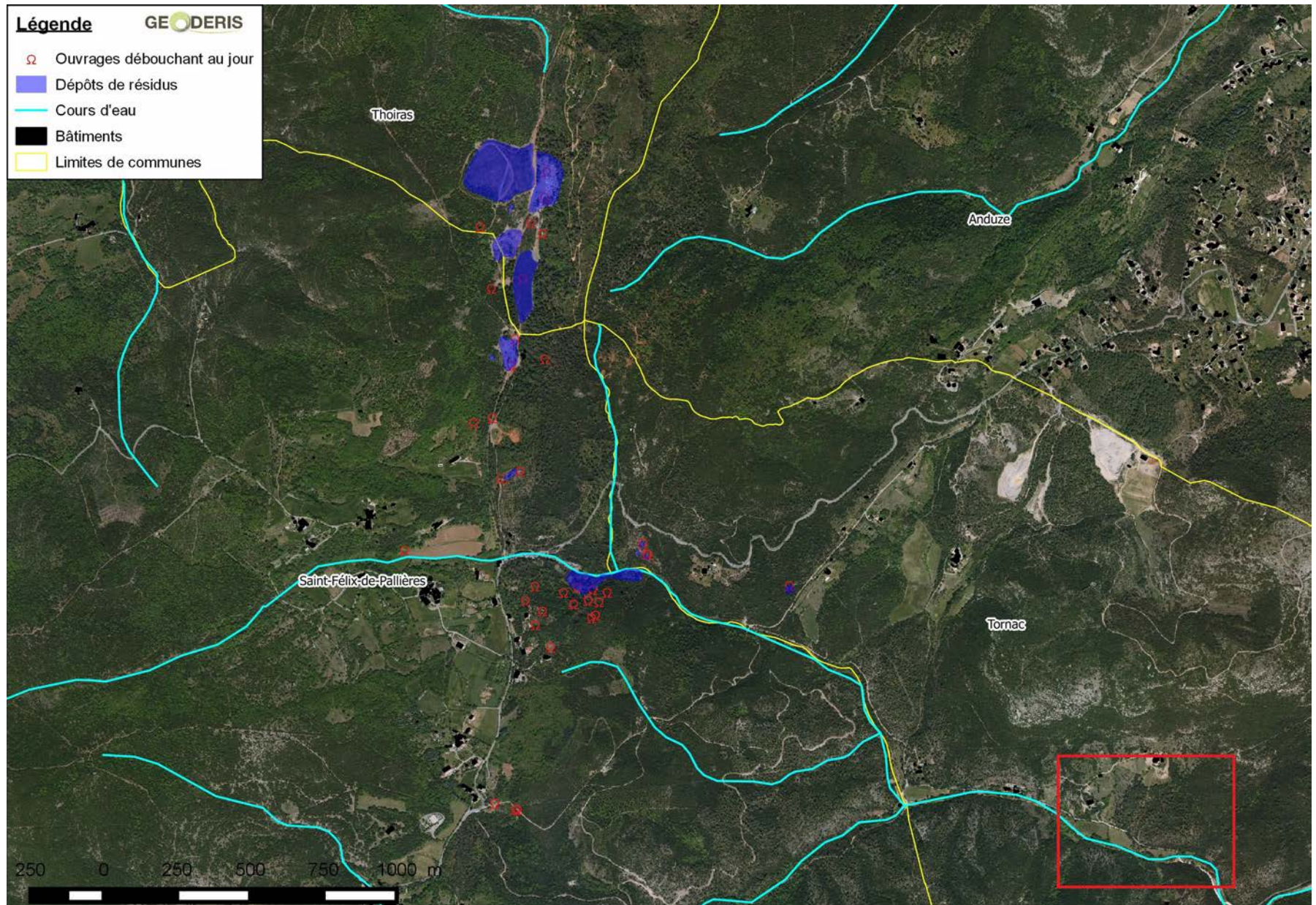
ZOOM



Confluence Ourne Paleyrolle



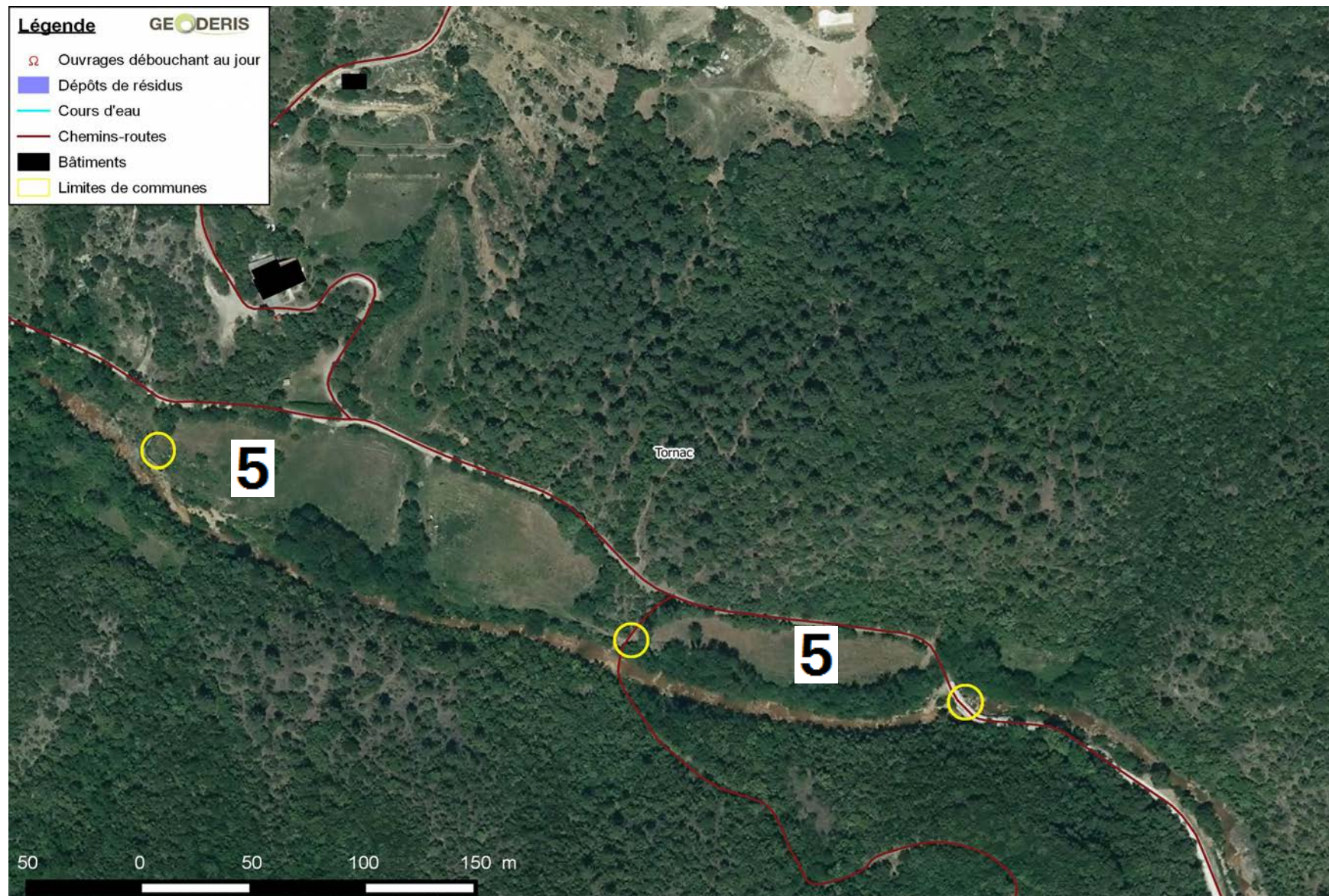
ZOOM



Liberté • Égalité • Fraternité
RÉPUBLIQUE FRANÇAISE

PRÉFET
DE LA RÉGION
LANGUEDOC-
ROUSSILLON-
MIDI-PYRÉNÉES

Zones connues d'utilisation de l'eau.



**Ces propositions sont à affiner
collectivement**

Merci de votre attention



PRÉFET
DE LA RÉGION
LANGUEDOC-
ROUSSILLON-
MIDI-PYRÉNÉES